



Γραφείο Γενικού Τουρισμού

Βενιζέλου 4 , Θεσσαλονίκη 54624

Τηλ: 2310-251111, 2310-221992, Fax: 2310-251112

e-mail: [info@connection-travel.gr](mailto:info@connection-travel.gr)

ΜΗ.ΤΕ. 09.33.Ε.61.00.00386.00

**Χαρά μας να σας φιλοξενήσουμε στη Θεσσαλονίκη.**

Προς :13<sup>ο</sup> ΓΕΝΙΚΟ ΛΥΚΕΙΟ ΗΡΑΚΛΕΙΟΥ

Υπ' όψιν : Επιτροπής Εκδρομής

Προορισμός : ΘΕΣΣΑΛΟΝΙΚΗ 08-12/03 ή 01-05/03 ή 22-26/02

4 διανυκτερεύσεις.

Στοιχεία εκδρομής : 24 μαθητές και 2 συνοδοί

Εάν επιλέξετε το ξενοδοχείο Grand Hotel Palace σας κάνουμε δώρο την ημιδιατροφή στη τιμή του πρωινού (σε τετράκλινα κατά βάση δωμάτια) καθώς και στο ξενοδοχείο Nerheli Hotel / Santa Hotel σας κάνουμε δώρο την ημιδιατροφή στη τιμή του πρωινού σε τρίκλινα τετράκλινα κατά βάση δωμάτια

**Grand Hotel Palace 5\***

[www.grandhotelpalace.gr](http://www.grandhotelpalace.gr)



De Lux  
★★★★★



Τιμή με πρωινό  
369 € (€)



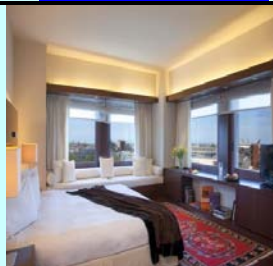
Τιμή με ημιδιατροφή  
389 € (€)

**Lazart Hotel**

[www.lazarthotel.com](http://www.lazarthotel.com)



De Lux  
★★★★★

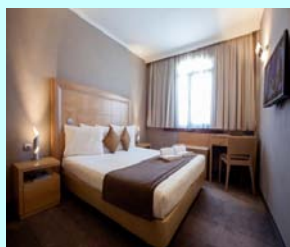


Τιμή με πρωινό  
369 € (€)



Τιμή με ημιδιατροφή  
389 € (€)

**Porto Palace Hotel**  
[www.portopalace.gr](http://www.portopalace.gr)



De Lux  
★★★★★



Τιμή με πρωινό  
365 € (€)



Τιμή με ημιδιατροφή  
385€

**Philippion Hotel**  
[www.philippion.gr](http://www.philippion.gr)



A' Cat  
★★★★



Τιμή με πρωινό  
329 € (€)

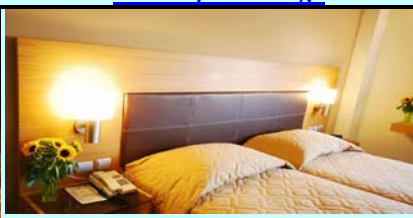


Τιμή με ημιδιατροφή  
339€

**Capsis Hotel**  
[www.capsishotel.gr](http://www.capsishotel.gr)



A' Cat  
★★★★



Τιμή με πρωινό  
339 € (€)



Τιμή με ημιδιατροφή  
359€

**Hotel Kinissi Palace**  
[www.kinissipalace.gr](http://www.kinissipalace.gr)



A' Cat  
★★★★



Τιμή με πρωινό  
339 € (€)



Τιμή με ημιδιατροφή  
8€ανά μαθητή ανά ημέρα

### Nepheli Palace Hotel

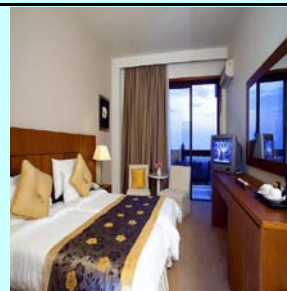
[www.nepheli.gr](http://www.nepheli.gr)



A' Cat  
★★★★



Τιμή με πρωινό  
299 € (€)



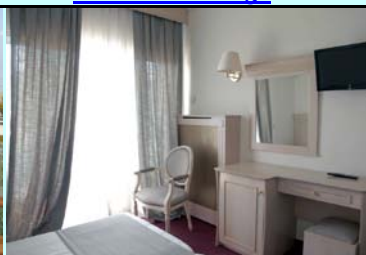
Τιμή με ημιδιατροφή  
309€

### Santa Beach Hotel

[www.santahote.gr](http://www.santahote.gr)



A' Cat  
★★★★



Τιμή με πρωινό  
289 € (€)



Τιμή με ημιδιατροφή  
299€

#### Στην τιμή συμπεριλαμβάνονται:

- ✓ Η αεροπορική μεταφορά από το Ηράκλειο-Θεσσαλονίκη οδικές μετακινήσεις εντός πόλης και όμοια ως προς την επιστροφή.
- ✓ Όλες οι απαραίτητες οδικές μετακινήσεις (με πολυτελές και ασφαλή λεωφορείο, το οποίο θα πληροί όλες τις προδιαγραφές του ΚΟΚ για τη μεταφορά μαθητών) σύμφωνα με το πρόγραμμα που θα συμφωνηθεί με την επιτροπή του σχολείου.
- ✓ Τέσσερις διανυκτερεύσεις σε ένα από τα προτεινόμενα ξενοδοχεία σε δίκλινα τρίκλινα κατά βάση δωμάτια για τους μαθητές και (3) μονόκλινα για τους συνοδούς καθηγητές (όχι τετράκλινα και χωρίς προσθήκη μεταλλικών κλινών ή ράντσων), σε άριστη κατάσταση, κλιματιζόμενα στους ίδιους ορόφους.
- ✓ Δωρεάν συμμετοχή των (3) συνοδών καθηγητών
- ✓ Δύο (2) μισές συμμετοχές κατά 50% για μαθητές με οικονομικά προβλήματα εάν επιλέξετε τα ξενοδοχεία Nepheli Hotel/ Santa Bech Hotel και Grand Hotel Palace
- ✓ Ξεναγηση στα αξιοθέατα της Θεσσαλονίκης.
- ✓ Τρεις ημερήσιες εκδρομές, σε (Βεργίνα-Έδεσσα), (Γιάννενα) και (σπήλαιο Πετραλώνων)
- ✓ Ξεναγός στη Βεργίνα και την πόλη της Θεσσαλονίκης.
- ✓ Συνοδός του πρακτορείου καθ' όλη τη διάρκεια της εκδρομής.
- ✓ Τουριστικό λεωφορείο ,το οποίο θα είναι διαθέσιμο στους μαθητές σε όλη τη διάρκεια της εκδρομής και για κάθε δραστηριότητα τους (μετακινήσεις, ξεναγήσεις, βραδινές εξόδους κλπ). Το λεωφορείο πρέπει να διαθέτει όλες τις προβλεπόμενες από τθ είναι εφοδιασμένο με τα απαιτούμενα έγγραφα καταλληλότητας οχήματος, την επαγγελματική άδεια οδήγησης, ελαστικά σε καλή

κατάσταση, πλήρως κλιματιζόμενο κλπ), καθώς και θα πληροί όλες τις προϋποθέσεις ασφάλειας για τη μετακίνηση μαθητών (ζώνες ασφαλείας, έμπειροι οδηγοί κλπ).

- ✓ Ασφάλιση Ευθύνης, όπως ορίζει η κείμενη νομοθεσία, καθώς και πρόσθετη ασφάλιση για περίπτωση ατυχήματος ή ασθένειας μαθητή ή συνοδού καθηγητή και μεταφορά του πίσω στο Ηράκλειο, εάν παραστεί ανάγκη.
- ✓ Πρόβλεψη διαχείρισης της περίπτωσης μη πραγματοποίησης της εκδρομής, λόγω ανωτέρας βίας (καιρικές συνθήκες κλπ).
- ✓ Επιστροφή του ποσού συμμετοχής στην εκδρομή σε μαθητή που, για λόγους ανωτέρας βίας ή ασθένειας, ματαιωθεί η συμμετοχή του στην εκδρομή.
- ✓ Ασφάλιση αστικής ευθύνης και ταξιδιωτική ασφάλιση (ασφάλεια ζωής, έξοδα επαναπατρισμού, ιατροφαρμακευτική περίθαλψη κ.τ.λ.) η οποία καλύπτει τους εκδρομείς καθ' όλη τη διάρκεια της παραμονής τους με επείγουσα αερομεταφορά και με παρουσία ιατρού, αν χρειαστεί, με Αριθμός Συμβολαίου 9334526 INTERAMERICAN .
- ✓ Συμπεριλαμβάνεται Φ.Π.Α καθώς κι όλοι οι νόμιμοι φόροι.
- ✓ Για την λαχειοφόρο αγορά του σχολείου, σας προσφέρουμε μία πλήρη υποτροφία για ένα άτομο στην Σχολή Αεροσυνοδών IATA by ATC "Airline Training Center" του ποσού των 1.600 - 1900 € . (Απαραίτητα για την διαδικασία τα email όλων των μαθητών που θα συμμετέχουν στην κλήρωση).

Στοιχεία επικοινωνίας στην Θεσσαλονίκη

[www.atc.com.gr](http://www.atc.com.gr)

#### Σημειώσεις:

- ✓ Στην περίπτωση που υπάρξει μείωση στον αριθμό συμμετεχόντων της εκδρομής, η συνολική τιμή δεν θα διαφοροποιηθεί, ενώ αν υπάρξει αύξηση των μαθητών θα υπάρξει και η αντίστοιχη αύξηση στην συνολική τιμή.
- ✓ Θα κοπούν ατομικές αποδείξεις στους μαθητές.
- ✓ Αποδοχή όλων των όρων της προκήρυξης, κάθε προϋπόθεση που κρίνεται απαραίτητη από την επιτροπή επιλογής αναδόχου θα αναφέρεται και θα συνοπογράφεται στο συμφωνητικό της εκδρομής
- ✓ Οι τιμές σε όλα τα αναφερόμενα ξενοδοχεία είναι πραγματικές, παρόλα αυτά επιβεβαίωση διαθεσιμότητας θα βρίσκεται στην διάθεση σας μετά την ανάθεση της εκδρομής σας στο γραφείο μας.

Με εκτίμηση,

ΚΑΡΑΓΙΑΝΝΟΥΔΗΣ Δ. ΙΩΑΝΝΗΣ

MOB. 6976117511

TEL.2310251111

**Σχολεία που εξυπηρέτησαμε την σχολική περίοδο 2016 – 2017**

1.	ΕΚΠΑΙΔΕΥΤΗΡΙΑ ΕΛΛΗΝΙΚΗ ΠΑΙΔΕΙΑ	51.	1 ΓΕΛ ΞΑΝΘΗΣ
2.	ΙΔ. ΑΜΕΡΙΚΑΝΙΚΟ ΚΟΛΛΕΓΙΟ PIERCE	52.	1 ΕΠΑΛ ΣΗΤΕΙΑΣ
3.	ΜΟΥΣΙΚΟ ΑΡΤΑΣ	53.	ΓΕΛ ΜΑΚΡΥ ΓΙΑΛΟΥ
4.	ΜΟΥΣΙΚΟ ΣΧΟΛΕΙΟ ΛΑΡΙΣΑΣ	54.	ΓΕΝΙΚΟ ΛΥΚΕΙΟ ΕΥΔΗΛΟΥ ΙΚΑΡΙΑΣ
5.	1 ΓΕΝΙΚΟ ΛΥΚΕΙΟ ΑΓ ΑΝΑΡΓΥΡΩΝ	55.	8 ΓΕΛ ΠΑΤΡΑΣ
6.	ΓΥΜΝΑΣΙΟ ΑΒΔΥΡΩΝ	56.	1 ΕΠΑΛ ΚΑΛΥΜΝΟΥ
7.	ΓΕΝΙΚΟ ΛΥΚΕΙΟ ΠΕΙΡΑΙΑ "ΖΑΝΝΕΙΟ"	57.	5 ΓΕΛ ΛΑΜΙΑΣ
8.	ΓΕΛ ΑΜΦΙΣΣΑΣ	58.	ΓΥΜΝΑΣΙΟ Α.Τ ΓΚΟΥΡΑΣ ΚΟΡΙΝΘΙΑΣ
9.	1 ΓΕΛ ΑΡΓΥΡΟΥΠΟΛΗΣ	59.	1 ΓΕΛ ΙΕΡΑΠΕΤΡΑΣ
10.	41 ΓΕΛ ΑΘΗΝΩΝ	60.	1 ΕΠΑΛ ΚΩ
11.	2 ΓΕΛ ΓΛΥΚΩΝ ΝΕΡΩΝ	61.	2 ΓΕΝΙΚΟ ΛΥΚΕΙΟ ΚΩ
12.	ΓΕΝΙΚΟ ΛΥΚΕΙΟ ΚΑΛΑΜΩΤΗΣ-ΒΟΛΙΣΟΥ	62.	ΔΗΜΟΤΙΚΟ ΣΧ ΑΓ ΤΡΙΑΔΑΣ
13.	ΓΕΝΙΚΟ ΛΥΚΕΙΟ ΜΑΝΔΡΑΣ	63.	1 ΕΠΑΛ ΠΑΡΟΥ
14.	ΓΕΝΙΚΟ ΛΥΚΕΙΟ ΠΑΡΑΛΙΑΣ	64.	ΓΥΜΝΑΣΙΟ ΑΡΓΥΡΑΔΩΝ
15.	ΓΕΝΙΚΟ ΛΥΚΕΙΟ ΡΙΟΥ	65.	1ο ΓΕΛ ΚΩ
16.	ΠΕΙΡΑΜΑΤΙΚΟ ΛΥΚ. ΠΑΝΕΠ.ΠΑΤΡΩΝ	66.	1 ΕΠΑΛ ΛΙΒΑΔΕΙΑΣ
17.	2 ΓΕΛ ΠΑΤΡΩΝ	67.	ΓΕΝΙΚΟ ΛΥΚΕΙΟ ΔΙΚΑΙΩΝ
18.	5 ΓΕΛ ΚΑΛΑΜΑΤΑΣ	68.	ΕΠΑΛ ΚΑΛΛΟΝΗΣ
19.	ΑΡΣΑΚΕΙΟ ΓΕΝΙΚΟ ΛΥΚΕΙΟ ΠΑΤΡΩΝ	69.	ΓΕΝΙΚΟ ΛΥΚΕΙΟ ΣΟΥΦΛΙΟΥ
20.	ΓΕΛ ΕΥΠΑΛΙΟΥ & ΓΥΜ.ΕΡΑΤΕΙΝΗΣ	70.	ΠΥΘΑΓΟΡΕΙΟ ΓΕΛ ΣΑΜΟΥ
21.	ΓΕΝΙΚΟ ΛΥΚΕΙΟ ΜΕΓΑΛΟΠΟΛΗΣ	71.	ΓΕΝΙΚΟ ΛΥΚΕΙΟ ΑΣΠΡΩΝ ΣΠΙΤΙΩΝ
22.	ΓΕΛ ΟΡΧΟΜΕΝΟΥ	72.	ΓΕΝΙΚΟ ΛΥΚΕΙΟ ΒΕΛΟΥΣ
23.	ΜΟΥΣΙΚΟ ΣΧ. ΚΑΛΑΜΑΤΑΣ ΜΑΡ. ΚΑΛΛΑΣ	73.	1 ΓΥΜΝΑΣΙΟ ΣΑΜΟΥ
24.	Β ΑΡΣΑΚΕΙΟ ΓΕΛ ΨΥΧΙΚΟΥ	74.	ΓΕΝΙΚΟ ΛΥΚΕΙΟ ΛΕΩΝΙΔΙΟΥ
25.	ΓΕΝΙΚΟ ΛΥΚΕΙΟ ΖΕΦΥΡΙΟΥ	75.	ΜΟΥΣΙΚΟ ΛΑΡΙΣΑΣ
26.	ΛΕΟΝΤΕΙΟ Ν. ΣΜΥΡΝΗΣ	76.	1 ΓΕΝΙΚΟ ΛΥΚΕΙΟ ΑΜΑΡΟΥΣΙΟΥ
27.	2 ΓΕΝΙΚΟ ΛΥΚΕΙΟ ΚΙΑΤΟΥ	77.	ΓΕΛ ΛΟΥΤΡΩΝ ΑΙΔΗΨΟΥ
28.	1 ΓΕΛ ΑΓΡΙΝΙΟΥ	78.	1 ΕΠΑΛ ΤΗΝΟΥ
29.	ΓΕΝΙΚΟ ΛΥΚΕΙΟ ΜΥΡΙΝΑ	79.	1 ΕΠΑΛ ΝΑΞΟΥ
30.	38 ΓΕΛ ΑΘΗΝΩΝ	80.	1 ΕΠΑΛ ΑΣΤΡΟΥΣ
31.	1 ΓΕΛ ΚΕΡΚΥΡΑΣ	81.	5 ΓΥΜΝΑΣΙΟ ΝΕΑΣ ΙΩΝΙΑΣ
32.	ΓΕΝΙΚΟ ΛΥΚΕΙΟ ΚΡΕΜΑΣΤΗΣ	82.	ΓΥΜΝΑΣΙΟ ΜΕΛΙΓΑΛΑ
33.	2 ΓΕΝΙΚΟ ΛΥΚΕΙΟ ΕΥΟΣΜΟΥ	83.	5 ΓΥΜΝΑΣΙΟ ΑΜΑΡΟΥΣΙΟΥ
34.	ΓΕΛ ΑΚΡΑΤΑΣ	84.	5 ΓΕΛ ΜΥΤΙΛΗΝΗΣ
35.	1 ΕΠΑΛ ΚΑΤΩ ΑΧΑΙΑΣ	85.	ΓΥΜΝΑΣΙΟ ΚΑΜΠΟΥ ΧΙΟΥ
36.	Α' ΑΡΣΑΚΕΙΟ ΤΟΣΙΤΣΕΙΟ ΓΕΛ ΕΚΑΛΗΣ	86.	ΓΥΜΝΑΣΙΟ ΒΡΟΝΤΑΔΟΥ ΧΙΟΣ
37.	ΓΕΝΙΚΟ ΛΥΚΕΙΟ ΠΟΡΟΥ	87.	ΓΥΜΝΑΣΙΟ ΑΜΦΙΛΟΧΙΑΣ
38.	ΓΕΝΙΚΟ ΛΥΚΕΙΟ ΠΛΩΜΑΡΙΟΥ	88.	ΓΕΝΙΚΟ ΛΥΚΕΙΟ ΔΙΣΤΟΜΟΥ
39.	2ο ΓΥΜΝΑΣΙΟ ΑΓ ΝΙΚΟΛΑΟΥ ΛΑΣΙΘΙΟΥ	89.	ΓΕΝΙΚΟ ΛΥΚΕΙΟ ΛΟΥΡΟΥ ΠΡΕΒΕΖΗΣ
40.	ΠΕΙΡΑΜΑΤΙΚΟ & ΜΟΥΣΙΚΟ ΡΕΘΥΜΝΟΥ	90.	1 ΓΥΜΝΑΣΙΟ ΑΣΠΡΟΠΥΡΓΟΥ
41.	ΕΠΑΛ ΑΓΡΙΑΣ	91.	3 ΓΥΜΝΑΣΙΟ ΜΥΤΙΛΗΝΗΣ
42.	ΜΟΥΣΙΚΟ ΣΧΟΛΕΙΟ ΗΡΑΚΛΕΙΟΥ	92.	2 ΓΕΝΙΚΟ ΛΥΚΕΙΟ ΛΑΜΙΑΣ
43.	ΓΕΛ ΑΣΤΡΟΥΣ	93.	1 ΠΕΙΡΑΜΑΤΙΚΟ ΓΥΜΝΑΣΙΟ ΑΘΗΝΩΝ

44.	ΓΕΝΙΚΟ ΛΥΚΕΙΟ ΑΝΤΙΣΣΑΣ	94.	1 ΓΕΛ ΑΓ ΝΙΚΟΛΑΟΥ
45.	1 ΓΕΝΙΚΟ ΛΥΚΕΙΟ ΗΡΑΚΛΕΙΟΥ	95.	2 ΓΥΜΝΑΣΙΟ ΗΡΑΚΛΕΙΟΥ
46.	1 ΓΥΜΝΑΣΙΟ ΡΟΔΟΥ	96.	1 ΓΥΜΝΑΣΙΟ ΚΟΡΥΔΑΛΛΟΥ
47.	ΕΠΑΛ ΖΑΚΥΝΘΟΥ	97.	ΔΗΜΟΤΙΚΟ ΔΕΛΑΣΑΛ
48.	ΓΥΜΝΑΣΙΟ ΚΑΣΤΕΛΛΑΝΩΝ	98.	3 ΓΥΜΝΑΣΙΟ ΜΥΤΙΛΗΝΗΣ
49.	2 ΓΥΜΝΑΣΙΟ ΣΑΜΟΥ	99.	ΓΥΜΝΑΣΙΟ ΒΡΟΝΤΑΔΩΝ ΧΙΟΥ
50.	3 ΕΠΑΛ ΗΡΑΚΛΕΙΟΥ		